

見つけたスマイリー



せいのむし

ゆびがでかくなる



子ども目 自然不思議発見写真展

チャレンジ
してね



自然のジグソーパズル

夜空にティラノ現る!



暑いですね
きのこパズルをどうぞ

応募期間 令和4年7月1日(金) ~ 8月23日(火)

テーマ 小学生の目を通して発見した、自然界(動物、昆虫、植物、天気、風景など)の不思議

対象 1年生から6年生までの児童

数・大きさ 自然界の不思議を撮った作品、一人一点、普通封筒に入るサイズ

※1学期中や以前に家庭や学校で撮りためた作品も広く募集します。応募方法や展示期間については裏面を読んでください。



(公財)富山県ひとづくり財団・富山県教育記念館
公式 Twitter

https://twitter.com/t_hitozukuri

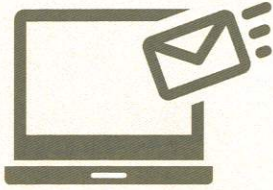


問い合わせ先

富山市千歳町1-5-1 富山県教育記念館2階
(公財)富山県ひとづくり財団
TEL 076-444-2000 FAX 076-444-2001
担当: 近藤

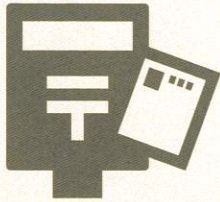
応募方法

メールで送る



- 宛先あてさきを入力する
Eメール kodomonome@t-hito.or.jp 「子どもの目写真係」
- 応募票おうぼひょうを見て
題名、学校名・学年、氏名、撮影日さつえいび、写真の説明を書く
- 写真てんぶを添付する
- 送信する

郵便で送る



- 封筒（普通サイズ）に宛先あてさきを書く
〒930-0018 富山市千歳町1-5-1 富山県教育記念館 2階
富山県ひとつづくり財団「子どもの目写真展」係
- 写真（普通封筒に入るサイズ）と応募票おうぼひょうを入れる
- 84円切手を貼る
- 郵便ポストに入れる

学校へ出さないで必ず
自分で郵送してね

富山県教育記念館に 直接届けて いただいてもよいです。

展示期間

令和4年8月31日(水) ~ 9月29日(木)

- 展示会場 富山県教育記念館 1階
- その他 応募のあった作品は、A4サイズに拡大プリントし、額に入れて展示します。終了後、作品は額に入れたまま賞状といっしょに学校経由でお返しします。



キリトリ線

「子どもの目 自然不思議発見写真展」への応募票

だい 題	めい 名				
がっこう 学校名	めい がく ねん 学年	りつ 立	がっこう 学校	ねん 年	
し 氏	めい 名		さつ 撮	えい 影	び 日
しやん 写真の説明（不思議に思ったこと、発見したことなど）					

※いただいた個人情報は、展示や賞状、広報等の写真展開催事務にのみ使用させていただきます。