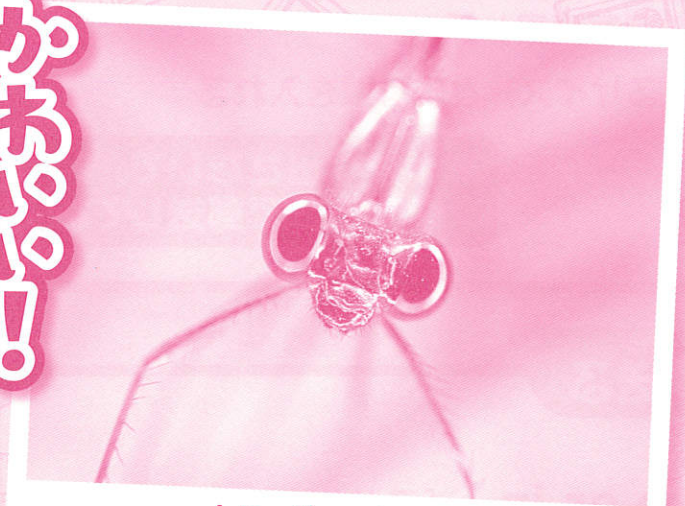


# 子どもの目

## 自然不思議発見写真展



かおわい！



トンボのメガネ

ふーぞー！



新型怪獣？

まわわい！



木と雲のシンクロ

おもしろい！



笑っている？ 怒っている？

がっこう がつしゅう ひ せいかつ なか きみ め とお はっけん しぜんかい  
学校での学習や日ごろの生活の中から、君たちの目を通して発見しためずらしい自然界  
どうぶつ こんちゅう しょくぶつ てんき ふうけい ばめん うつ しゃしん おく ま  
(動物、昆虫、植物、天気、風景など)の場面を写した写真を送ってください。待っています。

応募期間 令和元年6月14日(金)～8月23日(金)

展示期間 令和元年9月4日(水)～10月6日(日)

応募対象 小学校1年生から6年生までの児童

展示会場 富山県教育記念館 1階

応募作品 自然不思議発見を撮った作品、一人一点

その他

応募のあった作品は、A4サイズに拡大プリントし、額に入れて展示します。終了後、額に入れたまま賞状といっしょに学校経由でお返しします。

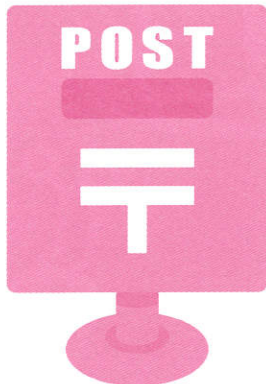


問い合わせ先▶(公財)富山県ひとづくり財団

富山市千歳町1-5-1 富山県教育記念館2階 TEL 076-444-2000 FAX 076-444-2001 担当:米田

# 写真の送り方

## 郵便で送る



1. 封筒（普通サイズ）に宛先を書く  
〒930-0018 富山市千歳町 1-5-1  
富山県教育記念館2階 富山県ひとづくり財団  
「子どもの目写真展」係
2. 写真（普通封筒に入るサイズ）と応募票を入れる
3. 82円切手を貼る
4. 郵便ポストに入れる

※学校へ出さないで、必ず自分で郵送してね

## メールで送る

1. 宛先を入力する  
Eメール [kodomonome@t-hito.or.jp](mailto:kodomonome@t-hito.or.jp) 「子どもの目写真展」係
2. 応募票を見て  
題名、学校名・学年、氏名、撮影日  
写真の説明を書く
3. 写真を添付する
4. 送信する



もちろん、富山県教育記念館へ直接届けてもOK!

※みなさんの個人情報は、写真展開催事務にのみ使用させていただきます。



応募票のきりとりせん



だいめい 題名			
がっこうめい 学校名	がっこう 学校		ねん 年
しめい 氏名	さつえいひ 撮影日		
しやしんせつめい 写真の説明（ふしぎに思ったこと、発見したことなどを2行ほどに）			

※これをもとに作品名 賞状等 印刷します。